

Ptasie pory roku - znaczenie zadrzewień śródpolnych w zachowaniu populacji zagrożonych gatunków ptaków



Marcin Karetta

Zadrzewienia śródpolne

*pojedyncze drzewa i krzewy lub ich skupiska
w krajobrazie rolniczym*

(za: Tryjanowski i in. 2009, Ekologia ptaków krajobrazu rolniczego)



Zróżnicowanie siedliska ze względu na:

- kształt
 - wielkość
 - pochodzenie
 - roślinność
- zróżnicowane funkcje przyrodnicze



Zadrzewienia pasowe / rządowe



Zadrzewienia grupowe / kępowe



Pojedyncze drzewa



Cechy zadrzewień decydujące o wartości przyrodniczej

- powierzchnia / struktura
- otoczenie
- wiek drzew i ich skład gatunkowy
- mikrosiedliska



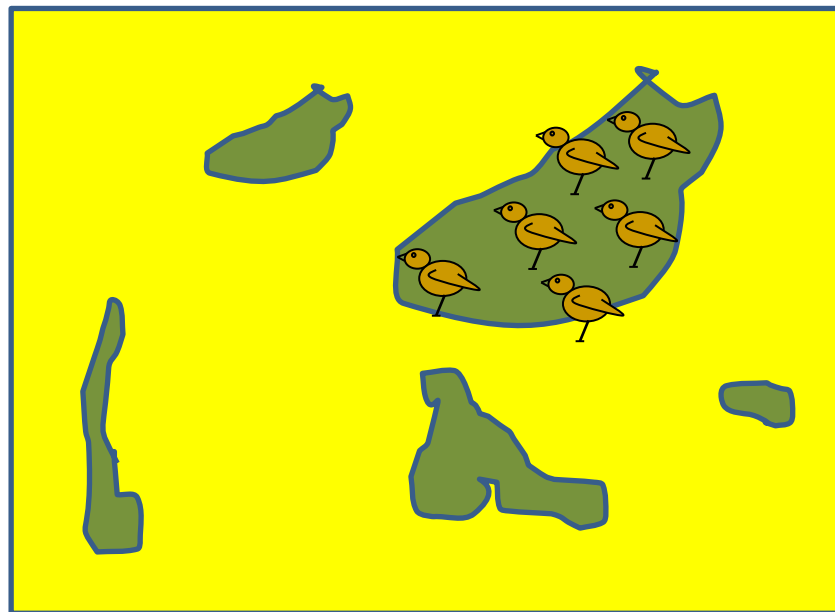
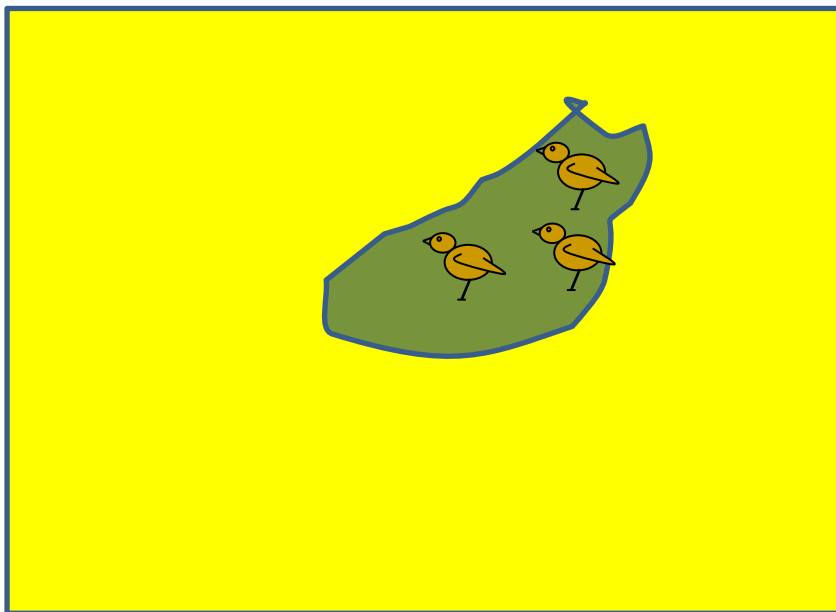
Powierzchnia i kształt zadrzewień

- większa powierzchnia = więcej gatunków



Otoczenie zadrzewień

- mozaika siedlisk w otoczeniu = więcej gatunków
- inne zadrzewienia w pobliżu (mniejsza izolacja zadrzewienia) = więcej gatunków)



Skład gatunkowy i wiek drzew

- zadrzewienia śródpolne, szczególnie aleje drzew charakteryzują się często **bardzo wysokim wiekiem drzew** → duże znaczenie przyrodnicze, m.in. dla ptaków, owadów, porostów
- duża liczba pomników przyrody!



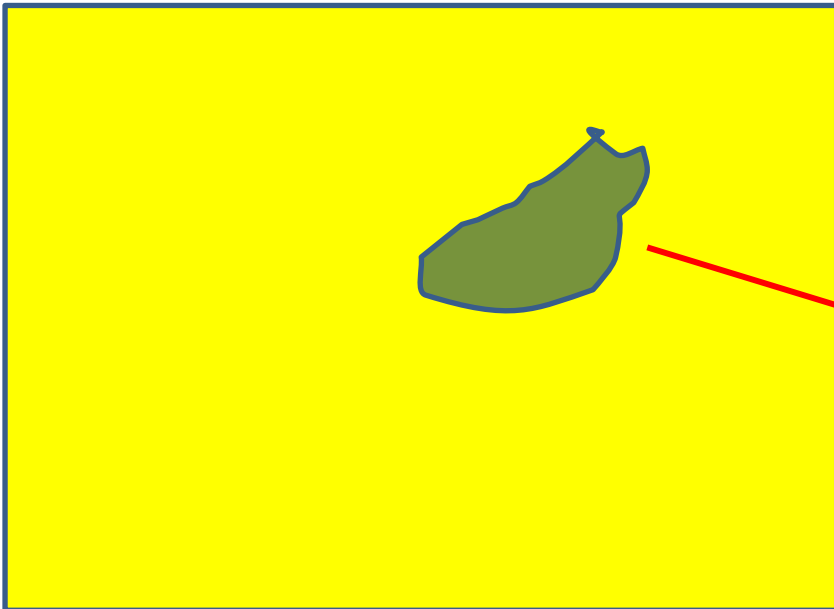
Mikrosiedliska w obrębie zadrzewień

- strumienie, oczka wodne, zabagnienia (częste w przypadku zadrzewień kępowych) → podnoszą liczbę gatunków



Zadrzewienia jako wyspa

- efekt wyspy istotnie podnoszący różnorodność biologiczną



Znaczenie przyrodnicze zadrzewień

- siedlisko dla różnych grup zwierząt
- siedlisko występowania roślin i grzybów
- element funkcjonalny, np. korytarz ekologiczny
- element krajobrazowy



Ptaki lęgowe

- zadrzewienia wykorzystywane przez **ok. 100 gatunków** jako miejsce gniazdowania (za: Tryjanowski i in. 2009)
- duża różnorodność gatunkowa, bo zadrzewienia wykorzystywane przez 3 odmienne grupy ptaków:

leśne

np. zięba

strefy ekotonu

np. świerg. drzewny

ter. otwartych

np. cierniówka



Ptaki – gatunki niewyspecjalizowane

- gatunki dla których zdarzewienia jednym z wielu zajmowanych siedlisk
- np. zięba, kos, piecuszek, kapturka, rudzik



Ptaki - gatunki wyspecjalizowane

- gatunki dla których zadrzewienia są istotnym siedliskiem lęgowym
- np. kobuz, dzięcioł zielony, turkawka, gąsiorek, ortolan



Rzadkie i zagrożone gatunki ptaków

z zadrzewieniami / zakrzaczeniami związane:

- ok. 5 gat. zagrożonych w skali UE (zał. I dyr. ptasiej) – m.in. dzięcioł białoszy, ortolan, gąsiorek, jarzębatka
- ok. 15 gatunków nielicznych w skali kraju – np. kobuz, dudek, uszatka, turkawka



Dzięcioły

- dzięcioł zielonosiwy, dzięcioł białoszy – gatunki zagrożone w skali UE; dzięcioł zielony, krętogłów
- istotny wiek drzew – np. stare aleje



Sowy

- pójdzka – szpalery drzew, w szczególności ogłowionych wierzb
- uszatka – gniazda ptaków drapieżnych, kolonie gawrona



Dzierzby

- srokosz, gąsiorek - „małe drapieżniki”
- liczne w zadrzewieniach kępowych i zakrzaczeniach



- gatunek zagrożony w skali UE (zał. I dyr. ptasiej) i kraju (PCzKZ) – **jeden z najrzadszych krajowych gatunków ptaków!**
- **praktycznie cała krajowa populacja** związana z zadrzewieniami śródpolnymi



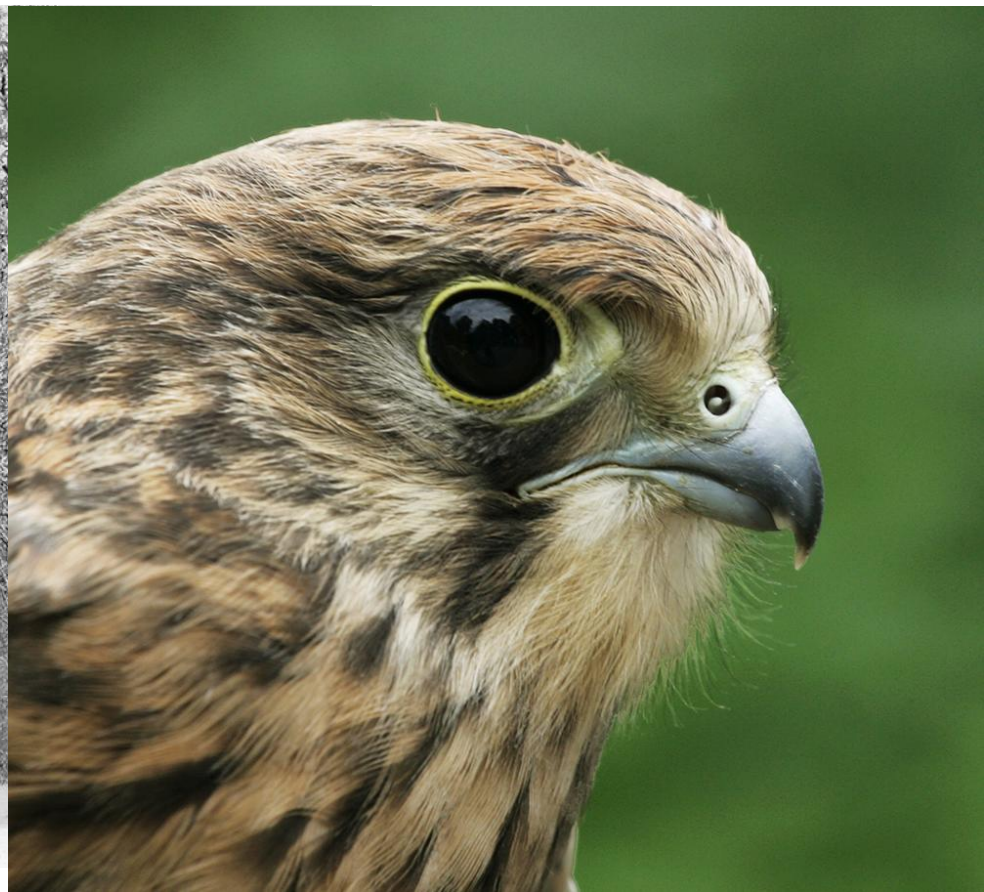
Ortolan

- zagrożony w skali UE (zał. I dyr. ptasiej)
- charakterystyczny gatunek zadrzewień, w szczególności alei



Ptaki szponiaste

- m.in. orlik krzykliwy, myszołowy, pustułka, kobuz



Zadrzewienia jako żerowisko ptaków

- punkt obserwacyjny / czatownia
- ptaki szponiaste, dzierzby
- istotny element terytorium w przypadku rzadkich gatunków – np. orlik krzykliwy, orzeł przedni



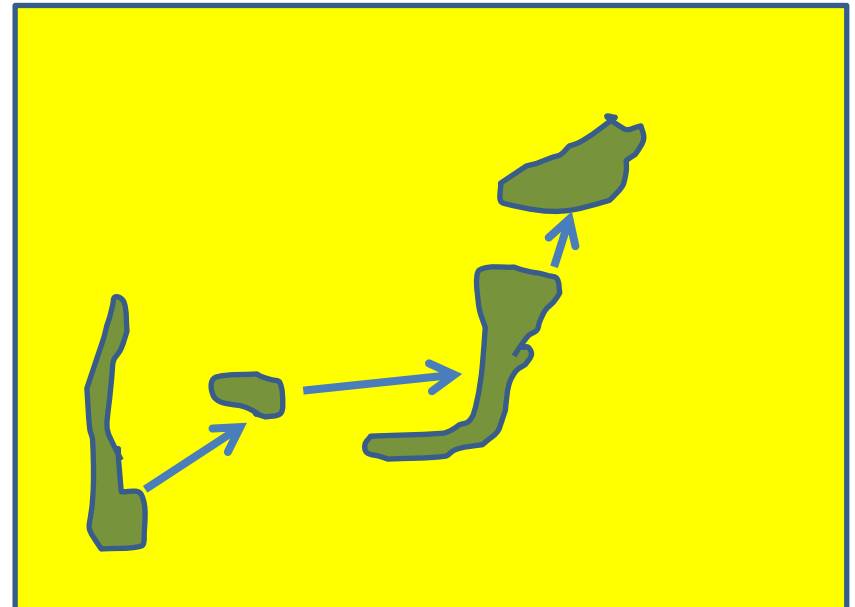
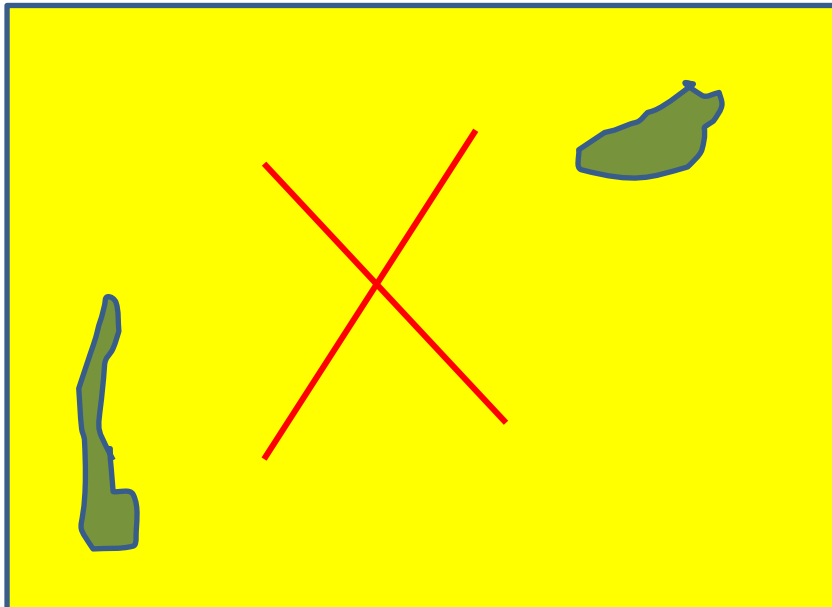
Zadrzewienia jako siedlisko ptaków w okresie zimowym

- ochrona przed wiatrem, drapieżnikami
- ważne żerowisko (efekt wyspy) – nasiona, owoce



Zadrzewienia - korytarze ekologiczne

- szczególnie zadrzewienia pasowe/rzędowe = aleje istotne w przypadku:
 - słabo mobilne ptaki, np. dzięcioły
 - nietoperze, popielicowate



Znaczenie przyrodnicze – inne grupy organizmów

- gatunki mozaiki, strefy ekotonu, związane z dobrze nasłonecznionymi drzewami itp.
- m.in. nietoperze, wiele gatunków bezkręgowców, grzyby, w tym porosty



Nietoperze

- miejsce dziennego odpoczynku, **komunikacyjny korytarz ekologiczny**, ochrona przed wiatrem / drapieżnikami
- szczególnie gatunki o małym zasięgu sonaru, m.in. podkowiec mały, gacek brunatny, nocki



- szczególnie rzadkie, ciepłolubne gatunki chrząszczy nadrzewnych
- m.in. pachnica dębowa, kozioróg dębosz, kwietnica okazała



Grzyby, w tym porosty

- porosty – gatunki epifityczne
- wiele gatunków rzadkich i zagrożonych, np. brodaczki, włoszki, odnożyce



Znaczenie krajobrazowe zadrzewień

- ochrona krajobrazu kulturowego, urozmaicenie krajobrazu, walory estetyczne



Zadrzewienia - krajobraz kulturowy

- obecność zadrzewień często determinowana aktywnością człowieka - gospodarką rolną, zwyczajami religijnymi (kapliczki, cmentarze) lub przebiegiem dróg/ścieżek → **istotny element krajobrazu kulturowego**



Zadrzewienia – walory estetyczne



Zadrzewienia – funkcje społeczne

- element estetyczny
- miejsce wypoczynku
- ochrona przed hałasem, wiatrem, zapyleniem
- funkcje użytkowe, np. miód lipowy



Chrońmy zadrzewienia – nie tylko dla ptaków, ale i dla nas samych!

