



**Powiat
Limanowski**
Ostoja natury i zdrowia



Święto Drzewa – wśród pól

Limanowa 2016

**Klub Gaja to polska, nowoczesna organizacja ekologiczna,
która od 28 lat buduje Pokolenie EkoXXI.**

**Razem z Klubem Gaja ponad 800 tysięcy osób podjęło
lokalne inicjatywy na rzecz ochrony środowiska (2003-2014)**





KLUB GAJCA

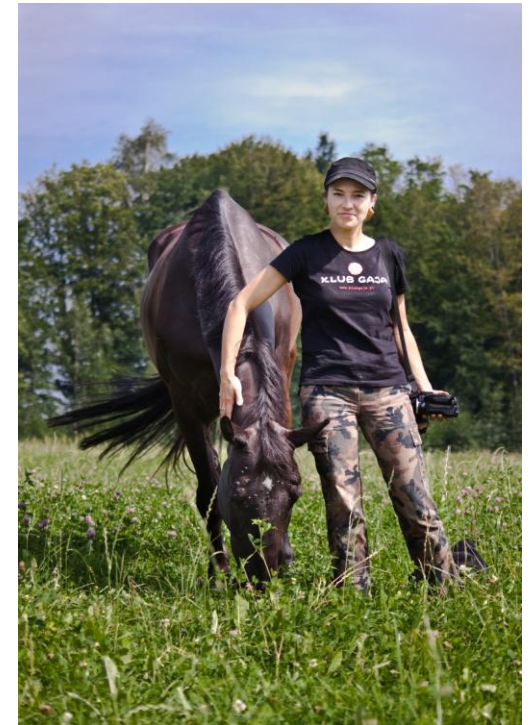
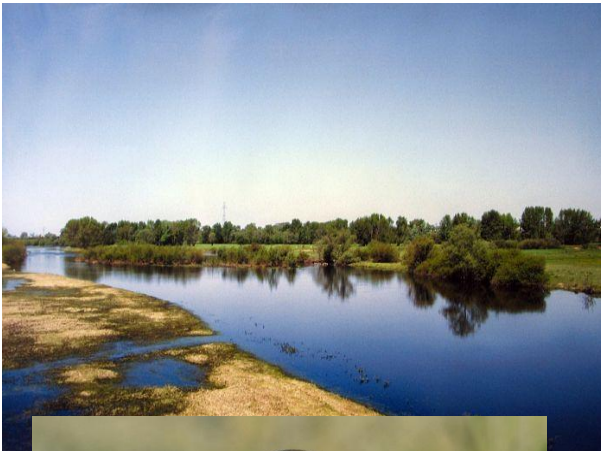
Obszary działania

rzeki i doliny
rieczne,
morza

siedliska
i gatunki

tereny
zielone, lasy

zwierzęta
hodowlane





Święto Drzewa to program edukacji ekologicznej Klubu Gaja realizowany od 2003 roku, którego inauguracją jest ogólnopolska akcja sadzenia drzew co roku 10 października.

Od 13 lat integrujemy społeczności wokół inicjatyw lokalnych jak sadzenie drzew, zakładanie ogrodów, otaczanie opieką starych drzew, poszukiwanie drzew pomnikowych, organizowanie festynów, wycieczek, zajęć w terenie, konkursów i zbiórek makulatury.



ochrona
i sadzenie drzew
– ochrona klimatu

posadzono
ponad 760 tysięcy
drzew,
zebrano ponad
3, 5 tysiąca ton
makulatury

różne środowiska
pokoleniowe,
społeczne,
zawodowe

ponad 600 tysięcy
osób
podjęło lokalne
inicjatywy

www.wsrodpol.swietodrzewa.pl

Projekt „Święto Drzewa – wśród pól” zwraca szczególną uwagę na rolę zadrzewień i zakrzewień śródpolnych w ochronie bioróżnorodności na terenach rolniczych, w szczególności w kontekście zmian klimatu.





Projekt „Święto Drzewa – wśród pól” ma na celu aktywizację mieszkańców terenów wiejskich do podjęcia lokalnych działań na rzecz **sadzenia i ochrony zadrzewień śródpolnych.**



JAK WŁĄCZYĆ SIĘ

zgłoszenie do udziału w projekcie
na www.wsrodpol.swietodrzewa.pl

- pakiet edukacyjny



DZIAŁANIA



- organizacja lokalnych inicjatyw
- konkurs „Święto Drzewa- wśród pól”
- konkurs „Dzikię poznajemy i jemy”
- warsztaty i zajęcia dla dzieci i młodzieży
- debaty ze społecznościami lokalnymi
- imprezy plenerowe – festiwale
- wystawa interaktywna
- kampania medialna

IMPREZY PLENEROWE



Święto Owocobrania w Szczyrzycu

woj. małopolskie,
gmina Jodłownik
sierpień 2016

ZAPRASZAMY

SZKOŁY ROLNICZE

- **Warsztaty: „Różnorodność biologiczna – niepoznany i niedoceniany skarb ludzkości” ; „Etnobotaniczny” ; „Rozśpiewani rezydenci pośród pól i ich czworonożni sąsiedzi”**
- **Wyjazd studyjny do modelowego gospodarstwa ekologicznego**
- **Konkurs na QUEST**
- **Sadzenie modelowych zadrzewień śródpolnych**

DOBRE PRAKTYKI WSPÓŁPRACY



**Starostwo Powiatowe w Limanowej, Powiatowe Centrum Ekologiczne |
oraz Nadleśnictwo Limanowa od wielu lat uczestniczą w programie Święto Drzewa.**



Zadrzewienia śródpolne są integralną częścią krajobrazu rolniczego i ważnym elementem dziedzictwa przyrodniczego i kulturowego .

Przynoszą korzyści dla zdrowia obywateli i rozwoju zrównoważonego.



KLUB GAJKA

dziękuję za uwagę



dla przyrody i zwierząt

KRS 0000120069



www.wsrodpol.swietodrzewa.pl

Projekt „Święto Drzewa – wśród pól”



Dofinansowano ze środków Narodowego Funduszu na Ochronę Środowiska i Gospodarki Wodnej



Patronaty

Ministra Rolnictwa i Rozwoju Wsi

Marszałka Województwa Małopolskiego, Opolskiego i Podkarpackiego

Wojewody Małopolskiego, Opolskiego, Podkarpackiego i Śląskiego